

# Bestellformular Brauchwasser

Fax: 033204 - 649620 [info@fenotec.eu](mailto:info@fenotec.eu)

**FENOTEC**

flexibel • sicher • innovativ

## Deckel und Anzahl angeben:

\_\_\_\_\_ Stück Domdeckel 500 mm (Deckel  $\varnothing$  630 mm)

\_\_\_\_\_ Stück Domdeckel 600 mm (Deckel  $\varnothing$  730 mm)

\_\_\_\_\_ Stück Sonderdurchmesser  $\varnothing$  \_\_\_\_\_ mm

## Löcher für Bolzen:

50% der Löcher nach DIN nur für 500 und 600 mm

Löcher nach DIN nur für 500 und 600 mm

ohne Löcher

Sonderbau (siehe Zeichnung):

A - Abstand zwischen gegenüberliegenden Bohrungen

(Mittelpunkt B1 zu Mittelpunkt B2): \_\_\_\_\_ mm

Anzahl Bohrlöcher gleichmäßig verteilt: \_\_\_\_\_

## Dicke:

10 mm Standard

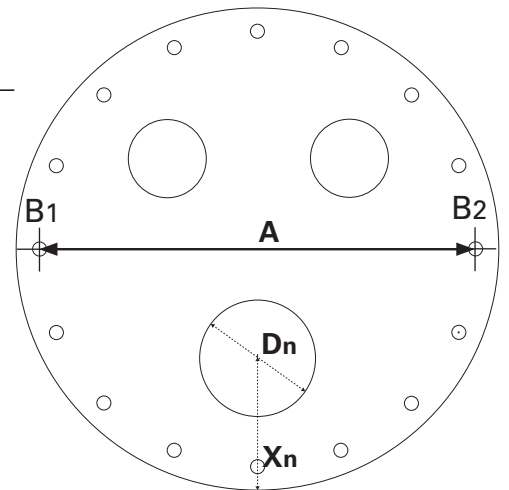
20 mm

Sonderdicke \_\_\_\_\_ mm

## Löcher in der Mitte des Domdeckels

Standard 2 Löcher mit Muffen 100 mm

Zusatzloch 150 mm mit Deckel ohne Muffe



*Bei Wünschen zu Löchern bitte möglichst auch die Position mit D und X bemaßen – die Löcher werden dann möglichst weit voneinander entfernt zueinander angeordnet.*

Loch 1: D \_\_\_\_\_ mm, X \_\_\_\_\_ mm

Loch 2: D \_\_\_\_\_ mm, X \_\_\_\_\_ mm

Loch 3: D \_\_\_\_\_ mm, X \_\_\_\_\_ mm

Loch 4: D \_\_\_\_\_ mm, X \_\_\_\_\_ mm

Loch 5: D \_\_\_\_\_ mm

## Deckel für AdBlue oder Flüssigdünger:

Anzahl Deckel \_\_\_\_\_ Durchm. Domdeckel  $\varnothing$  \_\_\_\_\_ mm

Anzahl Flansche \_\_\_\_\_ Zoll Gewinde Flansch \_\_\_\_\_



## Zubehör Brauchwasser:



\_\_\_\_\_ Stück beruhigter Zulauf



\_\_\_\_\_ Stück Horizontalfilter



\_\_\_\_\_ Stück Laubabscheider



\_\_\_\_\_ Stück Filter mit Schwimmer